

Функция: Снятие с охраны под принуждением

В приборах "Кронос" доступна функция снятия под принуждением. В Операторе, отображение данного действия происходит таким образом: объект попадает во вкладку тревог с состоянием "Нападение", а в истории фиксируется событие "Снятие с охраны под принуждением"(Рис.1)

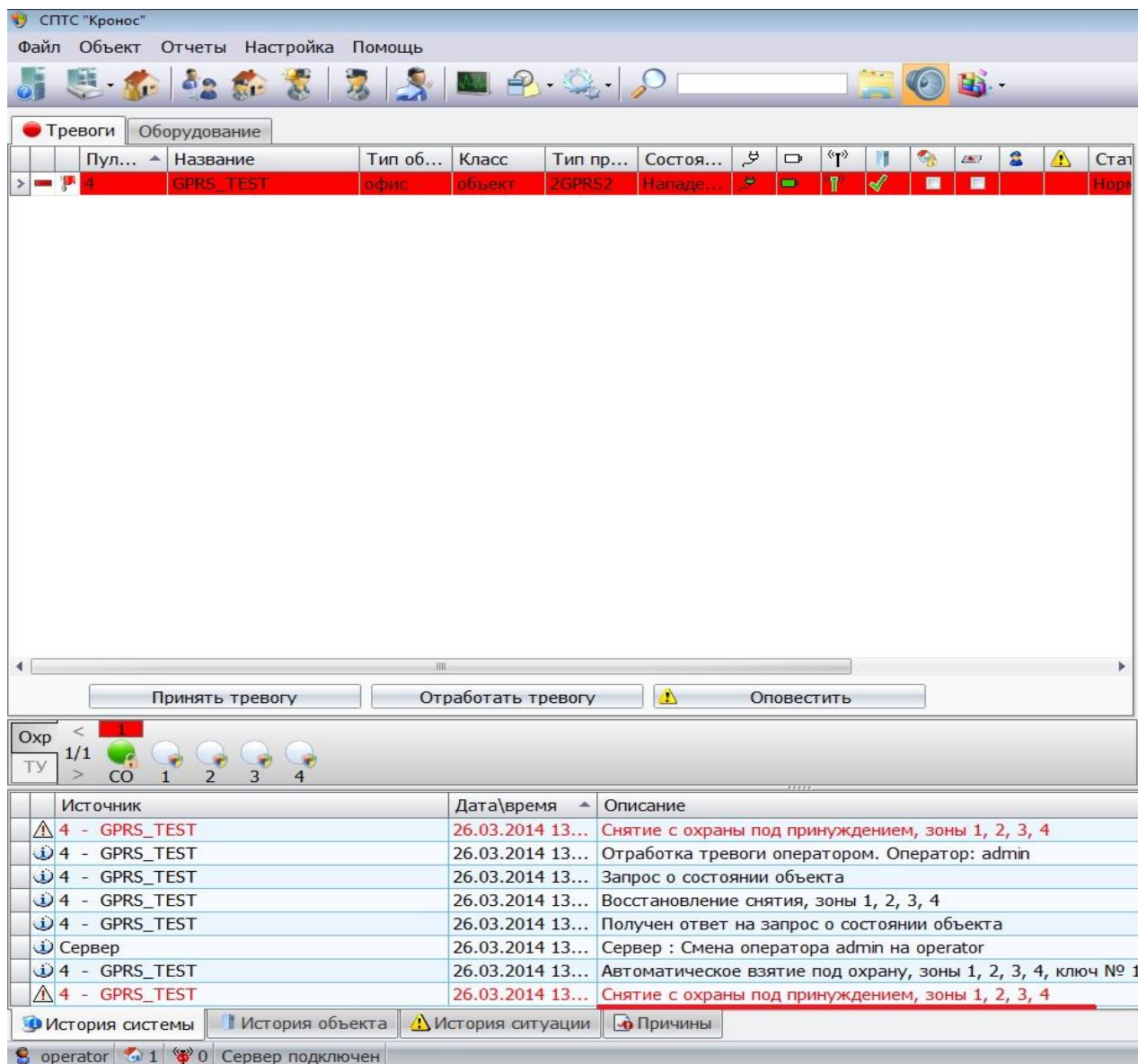


Рис.1

Из вкладки тревог объект уходит при отработке и постановке под охрану.(Рис.2)

Все объекты

Тревоги

Критические

Полуавтомат

Оборудование

Пульт...

Название

Тип об...

Класс

Тип пр...

Состоя...

Стат

Нет выбранного обь

Принять тревогу

Отработать тревогу

Оповестить

Охр

1/1

ТУ

Описание

Хозорганы

Источник	Дата\время	Описание
4 - GPRS_TEST	28.03.2014 14...	Взятие под охрану оператором, зоны 1, 2, 3, 4
4 - GPRS_TEST	28.03.2014 14...	Снятие с охраны под принуждением, зоны 1, 2, 3, 4
4 - GPRS_TEST	28.03.2014 14...	Отработка тревоги оператором. Оператор: admin
4 - GPRS_TEST	28.03.2014 14...	Автоматическое взятие под охрану, зоны 1, 2, 3, 4, ключ № 1, ХО: Климов Павел Борисович
Сервер	28.03.2014 15...	Сервер : Смена оператора admin на operator
4 - GPRS_TEST	28.03.2014 15...	Снятие с охраны под принуждением, зоны 1, 2, 3, 4
4 - GPRS_TEST	28.03.2014 15...	Отработка тревоги оператором. Оператор: operator
4 - GPRS_TEST	28.03.2014 15...	Автоматическое взятие под охрану, зоны 1, 2, 3, 4, ключ № 1, ХО: Климов Павел Борисович

История системы

Рис.2